

RO-TEHNOLOGIJA

RO - TECHNOLOGIES AG



 WIRTGEN GROUP

Wirtgen	4
Vögele	6
Hamm	8
Kleemann	10
Benninghoven	12
Controls	14
HMP	15
Arrb	16
Delta	17
Sweco	18
ASFT	19
IDS	20
Weber	21
Cedima	22
CFF	23
Iterhcimica	24
Trans Tech	25
Pezzolato	26
Grün	27
Giletta	28
Weiro	29
Streumaster Maschinenbau	30
Betek	31
Generac	32
Richard Rupprecht	33
Müller Mitteltal	34
Ro-tehnologija interijeri	35
Ro-Charter	37
Roxanich	38
Bilješke	39

O nama...

Tvrtka **RO.Tehnologija d.o.o.** za inženjering nastala je 1991. godine kao nasljednik **Wirtgen** zastupstva za Hrvatsku i u svojoj je djelatnosti nastavila razvijati njihov zastupnički program.

Predstavnici smo **Grupacije Wirtgen** iz Njemačke, jedne od najvećih svjetskih grupacija za proizvodnju strojeva za cestogradnju i održavanje cesta, u čijem sklopu se nalaze renomirane tvrtke koje proizvode asfaltne finišere (**J.Vögele AG**), valjke za asfalt i zemljane radove (**Hamm AG**), glodalice za asfalt, remiksere, recyclere, betonske finišere (**Wirtgen GmbH**), mobilne drobilice (**Kleemann GmbH**) i ostalu tehnologiju vezanu za izgradnju i održavanje kolničke konstrukcije te rudarstvo i gradnju tunela kao zasebnu liniju. Isto tako isporučujemo "ključ u ruke" kompletna postrojenja za izradu asfalta - asfaltne baze - (**Benninghoven GmbH & Co. KG.**), koje praktično primjenjuju od Vas traženu tehnologiju jer kao energente koriste laka i teška ulja odnosno plin.

U sklopu naše djelatnosti zastupanja i **after-sale** servisa za gore navedene proizvode, našim strojevima i rezervnim dijelovima snabdijevamo vodeće hrvatske tvrtke iz područja cestogradnje i održavanja cesta.

Strojevi iz našeg zastupničkog programa prisutni su na svakom značajnijem cestovnom gradilištu (kako u Hrvatskoj tako i diljem svijeta), bilo da se radi o novoj izgradnji ili radovima obnavljanja i proširenja kolnika, te su dali svoj veliki doprinos u izgradnji glavnih cestovnih pravaca u Hrvatskoj kao što su autocesta Rijeka-Zagreb te autocesta Zagreb-Split, i još uvijek to čine. Prepoznatljiva zelena naših finišera, bijelo-narančasta naših glodalica za asfalt, narančasta naših valjaka te plava naših mobilnih drobilica, boje su koje ćete sigurno uočiti prolazite li uzduž poteza na kojima se vrše radovi izgradnje ili sanacije te održavanja cestovne konstrukcije.

Osim Grupacije Wirtgen zastupamo i proizvođače opreme za ispitivanje kvalitete građevinskih materijala i obradu biomase, proizvođače aditiva za bitumenske mješavine, i druge proizvođače komplementarnih proizvoda. Shodno tome povezani smo i sa najrenomiranijim hrvatskim Sveučilištima, ispitnim laboratorijima, tvrtkama koje se bave nadzorom te projektantima.

 **WIRTGEN**

 **VÖGELE**

 **HAMM**

 **KLEEMANN**

 **BENNINGHOVEN**



Snažni brendovi iz Grupacije Wirtgen

WIRTGEN GmbH je tvrtka članica **Grupacije Wirtgen**, međunarodno aktivne grupe kompanija u industriji opreme za cestogradnju. Ta grupa objedinjuje četiri brenda – Wirtgen, Vögele, Hamm i Kleemann, sva sa **sjedištem** u **Njemačkoj**, kao i lokalne proizvodne pogone u Brazilu, Indiji i Kini.

Wirtgen GmbH određuje standarde u tehnologiji cestogradnje

Wirtgen GmbH nudi puni raspon mobilnih strojeva i visokokvalitetnih usluga za sve što je vezano uz cestogradnju. U **sjedištu** tvrtke, u **Windhagenu**, razvijaju se tehnologije za glodanje hladnim postupkom, stabilizaciju tla, hladnu reciklažu, proces reciklaže vrućim postupkom (remiks proces), polaganje betonskih kolnika i profila te površinski kop. Preko 50 modela strojeva, iz svih proizvodnih divizija, proizvodi se u toj tvornici u skladu s metodama proizvodnje na najvišem tehnološkom nivou.

Vodeća pozicija u tehnologiji glodanja

Zahvaljujući svojem dugogodišnjem iskustvu i visokom stupnju inovativnosti, Wirtgen GmbH je vodeća marka na svjetskom tržištu u području proizvodnje hladnih glodalica. Njihova jedinstvena ponuda strojeva zadovoljava sve zahtjeve koje bi kupci mogli imati.



Fokus je na tehnologiji aplikacija

Stručnjaci za primjenu oslušuju što se dešava na gradilištima i redovito razgovaraju s klijentima iz cijelog svijeta o izazovima i zahtjevima koje susreću u svom svakodnevnom radu. Te informacije tada čine bazu za rješenja i proizvode koji će vam zagarantirati uspjeh.

Prisutni u cijelome svijetu

Snažna lokalna prisutnost vlastitih Wirtgen Group podružnica, kao i vrlo gusta mreža ovlaštenih dilera, omogućavaju održavanje direktnog i bliskog kontakta s kupcima na svim važnim tržištima.

Sjedište kompanije je u **Windhagenu** (pokrajina Rheinland-Pfalz, Njemačka), a osnovana je 1961. god.

www.wirtgen.de



Joseph Vögele AG

Svjetski br.1 proizvođač asfaltnih finišera koji doprinosi uspjehu svojih kupaca inovativnim strojevima i rješenjima. Biti br.1 kada se radi o inovacijama je, stoga, jedan od vodećih principa poslovanja. To se odnosi na cijeli raspon tehnologija, od asfaltiranja tankih habajućih slojeva za nisku razinu buke uz pomoć VÖGELE SprayJet tehnologije, pa do „vruće na vruće“ metode asfaltiranja koristeći InLine Pave®. NAVITRONIC Plus®, jedinstveni sustav za 3D kontrolu stroja, i ErgoPlus®, operativni sustav za finišere kojeg je izuzetno lako savladati, također demonstriraju da **VÖGELE** brend znači snagu inovacije kao niti kod jednog drugog proizvođača opreme za asfaltiranje.

Sjedište kompanije nalazi se u **Ludwigshafenu**, u blizini grada Mannheim (pokrajina Rheinland-Pfalz, Njemačka), a osnovana je davne 1836. g.

Tehnologija

Kompletni proizvodni program finišera, finišerskih greda i raznovrsnih strojeva za specijalne svrhe čini osnovu za ugađanje potrebama kupaca, gdje god u svijetu da se oni nalazili. U tom je smislu cjelokupni proizvodni program visoko napredan i karakterizira ga maksimalna pouzdanost. VÖGELE finišeri su tehnološki „highlight“ u svakom strojnom parku.



Stručnost

VÖGELE se koncentrira isključivo na finišere, grede i fidere. Bez „ako“ i „ali“. Kao „specijalisti“ za ugradnju tampon sloja i za polaganje nosivih i habajućih slojeva, uvijek su stručan partner i savjetnik svojim kupcima. Deseci godina iskustva u razvoju, proizvodnji, prodaji i servisiranju daju im izvanrednu prednost kada se radi o znanju i iskustvu. I upravo tu prednost žele prenijeti i svojim kupcima.

Fokus na rukovateljima stroja

Čak i najbolji stroj s najnaprednijom tehnologijom može stvarno pokazati svoju snagu samo ako se njime rukuje jednostavno i što je moguće intuitivnije. Zbog toga je razvijanje koncepta za rukovanje finišerom koji se fokusira na rukovatelja stroja od posebne važnosti za nas. Uz ErgoPlus®, naš inovativni operativni sustav, kupci mogu biti sigurni da raditi s VÖGELE finišerima znači lakoću rukovanja i sigurnost. I još jedna velika prednost: tko god je ikada radio s ErgoPlus® sustavom će vrlo lako savladati svaki drugi VÖGELE finišer, bilo da se radi o malom ili velikom stroju.

www.voegele.info



Hamm AG - prvoklasna tehnologija za cestogradnju i zemljane radove

Svjetski poznati proizvođač valjaka, **HAMM AG**, proizvodi strojeve za sabijanje koji su izrazito laki za rukovanje, a prikladni za veliki raspon poslova u svezi s cestogradnjom i zemljanim radovima.

Sjedište kompanije je u **Tirschenreuthu** (Bavarska, Njemačka), a u najsuvremenijim proizvodnim halama površine preko 22.000 m² zaposleno je preko 900 radnika. Hamm polaže veliku pažnju i na industrijski dizajn pa je nositelj brojnih nagrada i priznanja poput "iF design award" i "reddot". U skladu sa načelom da oblik slijedi funkciju, težište je na unapređenju ergonomije i jednostavnosti korištenja. Kvaliteta, koja počinje na stolu projekatnata, kontrolira se u svakoj fazi montaže, a prije izlaska iz tvornice svaki je stroj ispitan na probnoj postaji.

Proizvodni program

Asfaltni valjci:

HD CompactLine od 1,5 do 4,5 t u tandem i kombi izvedbama

HD+ od 7 do 14 t u tandem i kombi izvedbama

DV+ od 7 i 9 t u tandem i kombi izvedbama

GRW pneumatski valjci od 10 do 28 t

Valjci za zemljane radove:

H CompactLine od 5 do 7 t

H od 11 do 25 t



Inovacije i tehnološka dostignuća:

Oscilacija – revolucionarna tehnologija zbijanja sa 4 desetljeća iskustva

VIO – vibracija + oscilacija istovremeno na valjcima za zemljane radove

HCQ – Hamm Compaction Quality - objedinjeno planiranje, nadzor, mjerenje, kontrola, zapisivanje i dokumentiranje te analiza radova zbijanja

Hammtronic – Optimiziranje zbijanja tla i ušteda goriva optimiziranjem i naprednim mikroprocesorskim nadzorom svih funkcija motora i radnih sklopova

Zglob sa 3 točke – poboljšanje stabilnosti i upravljačkih osobina svih zglobnih valjaka

WITOS® FleetView – Objedinjeno upravljanje strojnim parkom u svim aspektima nadzora rada, položaja stroja, potrošnje, stanja ispravnosti, upozorenja, dijagnostike i planiranja servisa

www.hamm.eu



Stručnost kao tradicija

KLEEMANN GmbH može se osvrnuti na povijest dugu preko 150 godina (1857. - godina osnutka). Prva mobilna drobilica i uređaji za prosijavanje bili su u pogonu već 1920-te. Od sredine 1960-tih se kompanija u cijelosti sve više koncentrirala na izgradnju stacionarnih uređaja za drobljenje i prosijavanje, da bi sredinom 1980-tih postala jednim od pionira u konstrukciji mobilnih uređaja na gusjenicama.

Inovativnost i kvaliteta

Uređaji za drobljenje i prosijavanje Kleemann GmbH odlikuju se svojim izvrsnim pogodnostima za kupca. Odlučujući elementi za uspjeh kao što su tehnologija, inovacija, kvaliteta i servis daju kombinaciju koja Kleemann čini različitim od bilo koje druge tvrtke. Njezina stručnost u konstrukciji stacionarnih drobilica osigurava izvrsnu poziciju na tržištu mobilnih drobilica. Te drobilice se razlikuju uglavnom svojim sofisticiranim i detaljnim rješenjima koja konstantno bilježe cijeli proces.



Globalno prisutan

Kleemann GmbH može osigurati servis i pomoć na licu mjesta u cijelome svijetu i to putem mreže Wirtgen Grupe. Na taj su način optimalna korisnička služba te učinkovitost i dostupnost uređaja zagarantirani u svakom trenutku.

Sjedište kompanije nalazi se u **Göppingenu** (Baden-Württemberg, Njemačka).

www.kleemann.info



BENNINGHOVEN GmbH & Co. KG sa sjedištem u **Mülheimu**, Njemačka, je uspješni proizvođač asfaltnih baza s dugogodišnjom tradicijom (godina osnutka: 1909.).

Bilo da je potrebno standardno ili po mjeri rađeno rješenje, Benninghoven asfaltna baza imaju ogroman raspon opcija za konfiguraciju te mogu isporučiti idealnu asfaltnu bazu koja će odgovarati zahtjevima bilo kojeg tržišta. Mobilna ili stacionarna i s kapacitetom između 80 i 400 t/h - sve Benninghoven baze imaju jednu stvar koja im je zajednička: one znače optimalnu kvalitetu miješanja. Dok se mobilne ili polupokretne baze često koriste u regijama sa slabije razvijenom infrastrukturom, stacionarne baze visoke učinkovitosti su jako tražene u velikim urbanim sredinama. Kakvi god preduvjeti bili, Benninghoven nudi fleksibilna rješenja za pouzdan i ekonomičan rad.

Proizvodni program

80-240 t/h	Tip MBA asfaltna baza
160-320 t/h	Tip Concept TBA asfaltna baza
400 t/h	Tip Competence BA asfaltna baza

Mobilne baze

Sa svojom MBA bazom koja je mobilna po prometnicama, Benninghoven može ponuditi inteligentan konceptualni dizajn za fleksibilnu i učinkovitu obradu na samom gradilištu. Tu je bazu moguće složiti u svega nekoliko dana, kako bi bila spremna za upotrebu na nekoj drugoj lokaciji, eliminišući tako ograničavajuće troškove za dizalicu i transport. Cjevovodi su tvornički napravljeni i mogu se nanovo koristiti u bilo kojem trenutku zahvaljujući fleksibilnim spojevima. Dostupne u izvedbama s kapacitetom od 80 -120 -160 -240 t/h, ovaj koncept omogućava kupcima da svoju bazu sami stave u pogon, koristeći za to svoje vlastito osoblje.



Prijenosne baze

Benninghoven asfaltna baza Concept TBA i ECO pokrivaju proizvodne raspone od 160, 240 i 320 t/h. Idealne za polu-mobilne aplikacije, one su također prikladne i za stacionarni rad. Te se baze provizorno sklapaju do najvećeg mogućeg dosega u tvornicama Benninghovena, osiguravajući kratko vrijeme za finalno sklapanje. Konceptualni dizajn ovih baza se drži Benninghovenovih visokih standarda kvalitete i karakterizira ga maksimalna efikasnost. Ključni aspekt ECO asfaltnih baza je dizajn njihovih glavnih komponenti u dimenzijama kontejnera i elektro-instalacijom spremnom da se samo uključi. Mogu kao opciju imati i silos za filer (za dobiveni filer i za dodani filer) te silos za pohranu miješanog materijala montiran ili ispod miksera ili ispod nagnutog skipa s vitlom za žicu i skipom. Njihova konstrukcija u standardnim dimenzijama nudi idealne transportne opcije i reducira vrijeme potrebno za sklapanje.

Stacionarne baze

Baza Competence Type BA je ponos proizvodnog programa Benninghovena, s kapacitetom proizvodnje te baze do čak 400 t/h. Ona predstavlja superiornu proizvodnju asfalta u smislu kvalitete, fleksibilnosti i zaštite okoliša. Tijekom faze planiranja projekta koriste se rastezljivi moduli i podešavaju na mjeru kako bi zadovoljili individualne želje. Tehnički zreli i snažni strojevi se kreiraju u usko fokusiranom procesu planiranja projekta koji uključuje kako korisnike strojeva, tako i Benninghovenov tim savjetodavnih inženjera.

Pored (standardnih) asfaltnih baza Benninghoven proizvodi i posebne komponente za reciklažu asfalta (kao i potpuno namjenska postrojenja) za korištenje 25 do 100% recikliranog asfalta u proizvodnji. granulatore asfalta, plamenike, miješalice za lijevani asfalt itd.

www.benninghoven.com

CONTROLS Group je multinacionalni proizvođač opreme za ispitivanje fizičkih karakteristika građevinskih materijala u laboratorijskim i terenskim uvjetima sa **sjedištem u Liscateu** (Milano), Italija.



Osnovan 1968. godine, s golemim iskustvom u dizajniranju i proizvodnji laboratorijske opreme, **CONTROLS** je zaslužio reputaciju velikog proizvođača s ponudom od više od 5000 artikala u svim područjima građevinske industrije. Svi proizvodi su pažljivo odabrani i dizajnirani, kako bi odgovarali međunarodnim specifikacijama kao i individualnim željama kupaca.

Podijeljeni su u **tri osnovne divizije**:

- a) tehnologija betona, cementa i čelika;
- b) tehnologija asfalta (australski brend IPC Global);
- c) mehanika tla (engleski brend Wykeham Farrance) i stijena.

SMARTline

www.controls-aroub.com/eng/

Wykeham Farrance
Since 1947
PROFESSOR IN ADVANCED SOIL TESTING

IPC global®



HMP Magdeburger Prüfgerätebau GmbH je njemački proizvođač dinamičkih deflektometara za ispitivanje modula stišljivosti (nosivi kapacitet tla), tzv. dinamičke ploče. Kompanija je osnovana 1990. godine sa **sjedištem u Magdeburgu** (Sachsen-Anhalt).

Dinamička ploča je alternativa standardnoj statičkoj ploči, za brže i lakše prikupljanje rezultata. Uređaj nije potrebno posebno fiksirati i dodatno opterećivati vozilom, već se ispitivanje u potpunosti izvodi pomoću utega i senzora koji se nalaze na samom uređaju te elektronskog čitača koji se priključuje u za to predviđeni utor.

http://www.hmp-online.com/en/products/light_drop-weight_tester



ARRB Group Ltd australska je grupacija sa sjedištem u **Melbourneu**, osnovana 1960. g. kao glavni razvojni centar transporta u Australiji u državnom vlasništvu.

Proizvođači su opreme za mjerenje ravnosti kolnika (Walking Profiler, Roughometer, Hawkeye laser profiler) i nadzornog sustava za snimanje stanja kolnika i cestovne mreže.

Modularni nadzorni sustav, koji se ugrađuje na vozilo korisnika, omogućava prikupljanje podataka o ravnosti, makroteksturi, udaljenostima, poziciji, longitudinalnim i transverzalnim profilima, kolotrazima, pukotinama, kolničkom inventaru (signalizacija, okolni prostor), geometriji itd.

Dobiveni podaci mogu se koristiti za kartiranje, simulacije, vizualnu i podatkovnu provjeru stanja određenih dionica ceste te izračune troškova održavanja i komparativne analize (podaci su kompatibilni s postojećim sustavima za gospodarenje i razvoj cesta, primjerice s HDM-4 ili Deighton modelom). Inicijalne velike investicije za ovakav sustav brzo se opravdavaju jer u potpunosti zamjenjuju potrebu za dugotrajnim i

skupim ručnim prikupljanjem svih traženih podataka.

Podaci se mogu prikupljati pri brzinama karakterističnim za normalnu vožnju.

[www.arrb.com.au/
Equipment-services.aspx](http://www.arrb.com.au/Equipment-services.aspx)



FORCE technology A/S je danska kompanija sa sjedištem u **Brøndby-ju**, Danska, osnovana 1941. godine. Riječ je o jednom od najvećih europskih tehnoloških konzultanata u domeni energetike, proizvodnje goriva, pomorstva i infrastrukture. DELTA (dio Force grupacije) je danska kompanija, specijalizirana za proizvodnju naprednih elektroničkih rješenja na području radija, televizije, medicine, računarstva, astronomije te testiranja na području zvuka i sigurnosti prometa.

Osim navedenog, proizvođači su opreme za ispitivanje refleksije i retrorefleksije vertikalne i horizontalne prometne signalizacije. Riječ je o bitnom parametru za ispitivanje sigurnosti u prometu.

Dinamičku verziju uređaja za ispitivanje horizontalne signalizacije moguće je nadograditi i softverski integrirati u nadzorni sustav našeg Principala ARRB.

[www.madebydelta.com/delta/
Business_units/LO/Reflectometer/
products.page?](http://www.madebydelta.com/delta/Business_units/LO/Reflectometer/products.page?)



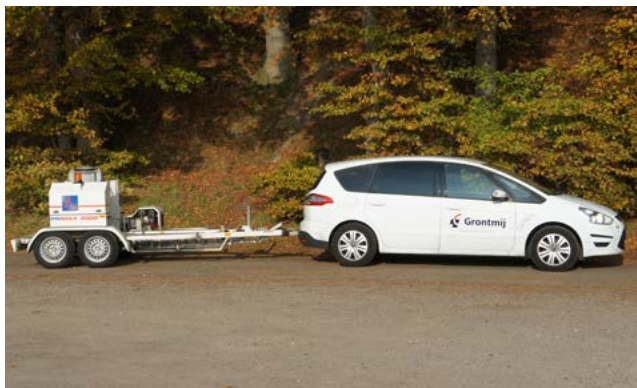
SWECO AB je švedska kompanija sa **sjedištem** u **Kungsholmenu**, Stockholm, Švedska. Riječ je o jednoj od najvećih europskih konzultanskih kompanija u građevinarstvu.

Između ostalog bavi se i proizvodnjom dinamičkih deflektometara.

Riječ je o proizvodnom programu **PRIMAX**, „teškim“ i „super-teškim“ dinamičkim deflektometrima koji se isporučuju u obliku prikolice ili integrirani u kombi vozilo.

Kompanija Sweco je bliski suradnik našeg drugog Principala, grupacije ARRB.

www.pavement-consultants.com/falling-weight-deflectometers.aspx



ASFT Industries AB je švedska kompanija sa **sjedištem** u **Kopingebru**, specijalizirana za proizvodnju sustava za kontinuirano mjerenje hvatljivosti kolničkih površina i sustava za monitoring vremenskih uvjeta na aerodromima.

ASFT je članica grupacije Pavement Alliance koju čine još i kompanije ARRB, Delta i Sweco.

www.asft.se

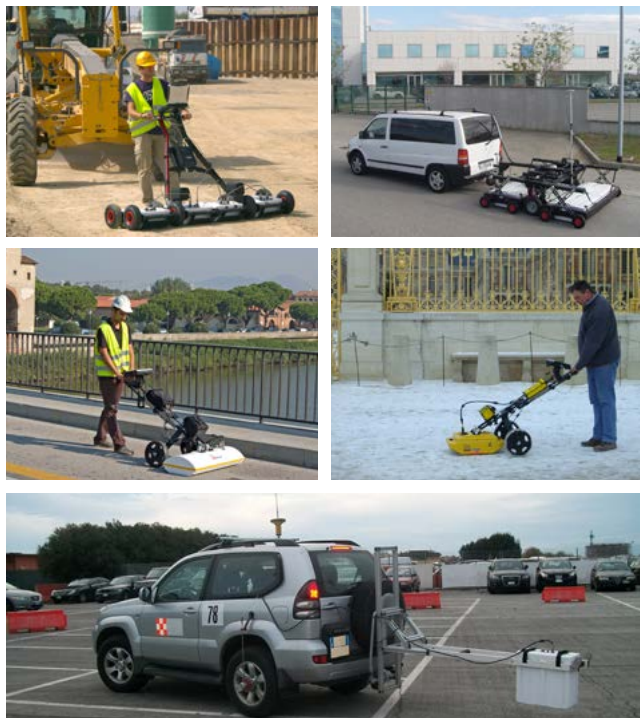
www.pavementalliance.com



IDS - Ingegneria Dei Sistemi S.p.A. je talijanska multinacionalna kompanija sa **sjedištem** u Pisi (Toskana), osnovana 1980. godine. Kompanija se bavi razvojem visokotehnoških rješenja za vojsku, pomorstvo, aeronautiku, zračnu navigaciju te razvojem i proizvodnjom geoloških radara.

Georadari su instrumenti koji omogućavaju snimanje struktura iza vidljive površine. U ponudi su različita rješenja za različite svrhe - ispitivanja u građevinarstvu i geološkim istraživanjima s mogućnošću dobivanja detaljnih 3D slika velikih subterenskih područja, daljinski monitoring i detekcija pomaka u tlu, stijenama te građevinskim strukturama (zgrade, neboderi, mostovi, povijesni spomenici itd.), detekcija pomičnih objekata iza zidova (primjena u sigurnosti i pri misijama spašavanja) te inspekcija pri održavanju mostova, aerodroma, željezničkih pruga i kolnika u statičkoj i dinamičkoj varijanti (ručni uređaji, veći stacionarni uređaji te uređaji koji se mogu priključiti na vozilo).

<http://www.idscorporation.com/en/solutions-products>



WEBER MT je njemačka kompanija sa **sjedištem** u Bad Laasphu (Nordrhein-Westfalen), osnovana 1952. g.

Proizvođači su vibro ploča, reverzibilnih vibro ploča, jednostupnih nabijača, ručno vođenih vibro valjaka, pila za rezanje asfalta i betona, visokofrekventnih vibratora, frekventno-naponskih konvertera te gladilica.

www.webermt.de





CEDIMA GmbH je njemačka kompanija sa **sjedištem** u mjestu **Celle** (Donja Saska). Kompanija je osnovana 1984. i specijalizirana je za proizvodnju dijamantnog alata i pogonskih uređaja za građevinsku industriju.

Proizvodni program obuhvaća opremu za horizontalno i vertikalno bušenje i piljenje betona, asfalta i drugih materijala - krune, kružne pile, rezačice, ručne, statičke i prenosive bušilice, bušilice na prikolici, stolne bušilice, tračne bušilice, zaglađivače, užljebljivače, proširivače pukotina, separatore emulzija itd.

www.cedima.com



CFF GmbH + Co.KG je njemački proizvođač celuloznih vlakana iz **Gehrena** (Thüringen - Tirińska oblast). Kompanija je osnovana 1977. godine i bavi se proizvodnjom vlakana za graditeljstvo te kemijsku i prehrambenu industriju.

Celulozna vlakna za graditeljsku industriju uglavnom se koriste pri proizvodnji **SMA asfalta** radi očuvanja strukture bitumenskih mješavina do trenutka ugradnje. Dijele se u tri osnovna brenda :

- Technocel (vlakna);
- Topcel (pelete);
- Genicel (pelete s aditivima - snižavaju troškove i olakšavaju manipulaciju anulirajući potrebu za korištenjem polimer modificiranog bitumena).

www.cff.de/us/index.shtm



ITERCHIMICA S.r.l. je talijanska kompanija sa **sjedištem** u **Suisiu** (Bergamo), osnovana 1967. godine.

Bavi se proizvodnjom kemijskih aditiva za mješavine koje se koriste u kolničkim konstrukcijama.

Raspon proizvoda obuhvaća poboljšivače prionljivosti bitumena za agregat (anti-stripping aditivi), pomlađivače bitumena (za reciklirani asfalt), proizvode za hladni asfalt (za korištenje s običnim ili recikliranim asfaltom), rješenja za nisko-temperaturni asfalt, aditive za izradu emulzija, bitumenske emulzije, kopolimerne modifikatore asfalta, aditive za proizvodnju PMB bitumena, proizvode za upjenjeni bitumen, bojila (za asfalt i beton) i zaštitne premaze, aditive za sprečavanje stvaranja poledice, „zelena rješenja“ poput aditiva za eliminiranje neugodnog mirisa bitumena, aditiva za snižavanje buke i zagađenja, biorazgradivih otapala za čišćenje, sredstava za sprečavanje lijepljenja materijala itd.



TRANSTECH USA je kompanija sa **sjedištem** u **Schenectadyju** (New York, SAD) osnovana 1989. godine. Bavi se proizvodno-uslužnom djelatnošću na području građevinarstva i biotehnologije.

Njihovi najinovativniji proizvodi na području građevinarstva su uređaji za mjerenje sabijenosti podloge – asfalta i tampona - **PQI** i **SDG**.

TransTech-ovi uređaji za mjerenje kvalitete asfaltnog kolnika i tampona su uređaji dizajnirani za brzo dobivanje rezultata. Za razliku od uređaja za mjerenje na nuklearni pogon, uređaji **PQI** i **SDG** daju precizna očitavanja u roku 3 sekunde. Nije potrebno korištenje materijala s posebnom dozvolom, radioaktivnih materijala ili bušenje jezgre. Uređaji rade na principu elektromagnetskih valova.

<http://www.transtechsys.com/>



PEZZOLATO Spa je talijanski proizvađač strojeva za usitnjavanje drva, prerađu zelene biomase i pripremu komposta. Osnovan je 1976. godine, a **sjedište** je u mjestu **Envie** (Pijemont)

www.pezzolato.it



GRÜN GmbH je njemačka kompanija sa **sjedištem** u **Wilnsdorfu** (Sjevernorajnska Vestfalija), osnovana 1919. godine.

Primarno je specijalizirana za izradu strojeva za postavljanje i uklanjanje horizontalne kolničke signalizacije, tj. strojeva za

markaciju i demarkaciju i sušenje kolnika. Strojevi Grün

moгу koristiti sve opće prihvaćene tehnike markiranja (lak, termoplastika, hladna plastika) u izvedbi sa ili bez („airless“) zračnog kompresora.

www.gruen-gmbh.de/



GILETTA Spa je talijanski proizvođač opreme za zimsku službu, osnovan 1950. godine, sa **sjedištem** u **Revellu** (Pijemont). Od 2002. godine član je švicarske grupacije Bucher.

Proizvode posipače, sniježne plugove, otpuhivače, strojeve za odmrzavanje aerodromskih pista, kao i priključke za gašenje požara.

www.giletta.com



Šprice za bitumensku emulziju i mikroasfalt

Bitumenske emulzije koriste se za sljepljivanje asfaltnih slojeva međusobno ili s bilo kojom drugom podlogom, čime se poboljšava struktura svih nosivih slojeva pri izgradnji novih i rekonstrukciji starih cesta, te minimalnih asfaltnih zaštita cesta nižeg reda hladnim postupkom. Za raspršivanje emulzije koriste se posebno dizajnirane šprice.

Mikroasfalt je često korišteni materijal u održavanju - mješavina eruptivnog kamena i bitumena s kemijskim dodacima koji pospješuju vezanje materijala i omogućavaju postavljanje sloja tankog između tri i šest milimetara, iznimno otpornog na trošenje, klizanje, ispiranje i koji k tome smanjuje prometnu buku.

CMR DI LONGO je talijanski proizvođač šprica za bitumensku emulziju, osnovan 1981., sa **sjedištem** u mjestu **Isso** (Bergamo, Lombardija).

www.cmr-longo.it/



WEIRO je njemački proizvođač šprica za bitumensku emulziju i strojeva za mikroasfalte, sa **sjedištem** u **Alfeldu** (Leine), Njemačka.

www.weiro.de



STREUMASTER MASCHINENBAU GmbH je njemački (Egglkofen, Bavarska, 1967.g.) proizvođač razastirača veziva za stabilizaciju tla. Bliski je suradnik grupacije Wirtgen.

www.streumaster.com



Iz velikog portfolia rezervnih dijelova posebno izdvajamo **Betek**, proizvođača noževa za frezanje i površinske iskope.

BETEK GmbH & Co. KG je njemačka kompanija sa sjedištem u **Aichhaldenu** (Baden-Württemberg), osnovana 1981. godine.

Kao i Streumaster, Betek je bliski suradnik Wirtgen Grupacije, a plod njihovog zajedničkog rada su noževi bez premca u svijetu po kvaliteti izvedbe. Riječ je o sprezi znanja, iskustva i najmodernijih tehnologija koje daju proizvod koji svojim vrhunskim performansama i dugotrajnošću može zadovoljiti svaku potrebu i koji se kontinuirano usavršava.

<http://www.betek.de>



Uređaj za otprašivanje talijanskog proizvođača **GENERAC** (*Villanova d' Ardenghi*, Lombardija) predstavlja idealno rješenje za borbu protiv prašine koja predstavlja prijetnju kako za operatore, tako i za uređaje na gradilištima.

Zahvaljujući štrcaljkama montiranim na način da pokrivaju 360°, uređaj stvara finu izmaglicu koja privlači prašinu i spušta ju na zemlju. Može se koristiti i u kombinaciji s kemijskim aditivima za smanjivanje neugodnih mirisa na odlagalištima otpada. U kombinaciji s uređajem za pranje kotača vozila smanjuje zagađenje okoliša na najmanju moguću mjeru.

Područje uporabe: asfaltne baze, betonare, cementare, kamenolomi, čeličane, odlagališta otpada, razna gradilišta, naročito u urbanim sredinama (poput obnavljanja cesta i rušenja zgrada), itd.

www.generacmobileproducts.com/index



Termo-kontejner za asfalt

Termo-kontejner za asfalt predstavlja praktično rješenje za prijevoz vrućeg asfalta na velike udaljenosti. Riječ je o izuzetno dobro termički izoliranom uređaju koji zadovoljava potrebe korisnika za višesatnom upotrebom manjih količina asfalta. Njegovom upotrebom smanjuje se rizik pada temperature asfalta ispod optimalne temperature potrebne pri ugradnji te se produžava moguća udaljenost između asfaltne baze i mjesta ugradnje. Pogodan je za korištenje na vozilima kiperima odgovarajuće nosivosti.

Proizvođač: **RICHARD RUPPRECHT GmbH** (Neunkirchen, Saarland, Njemačka)

www.strassenfugen.de



Labudice i prikolice

Karl Müller GmbH & Co.KG, Fahrzeugwerk (Baiersbronn-Mitteltal, Baden-Württemberg, Njemačka, 1929. g.) je njemački proizvođač prikolice i labudica poznatog brenda Müller-Mitteltal.

Müller-Mitteltal proizvodni program nudi širok spektar proizvoda za različite transportne namjene, od prijevoza otpada do prijevoza teških građevinskih strojeva:

- niske labudice sa rudom (1, 2 ili 3 osovine) nosivosti od 5,5 do 50 tona;
- niske labudice za šleper (10-30 tona);
- standardne i niske labudice-kiperi (8-24 tona);
- sanduci-kiperi za kamion;
- prikolice za višenamjensko vozilo UNIMOG;
- prikolice i kontejneri za specijalni transport (kabelski transport, visokokipajući kontejner, standardni kontejner za otpad);
- prikolice za kontejnere za otpad;
- standardne kamionske prikolice za prijevoz tereta.

<http://www.mueller-mitteltal.de>



Više od 20 godina iskustva u odabiru samo najboljih i najkvalitetnijih proizvoda svjetskih lidera opreme interijera

Najveći izbor stepenica na jednom mjestu od svjetskog lidera u proizvodnji stepenica talijanske tvrtke Fontanot.



Od klasike do najnovijih trendova u dizajnu unutarnjih vrata. Tre-P&Tre-Piu, Scrigno, Rimadesio, Garofoli imena koja ulijevaju povjerenje.



Sustavi kliznih vrata koja nestaju u zidu tvrtke Scrigno zadovoljiti će sve tehničke i estetske zahtjeve koji se postavljaju kod uređenja interijera.



Parket Listone Giordano spaja tradiciju i tehnologiju. Inovacija tvrtke Margaritelli postala je standard u proizvodnji višeslojnog parketa vrhunskog dizajna i kvalitete.



Pokretne i zvučno izolacijske pregradne stijene Anauinia čine prostor polivalentan jednostavnim pregrađivanjem. Pogodno za hotele, restorane, konferencijske sale.



RO-TEHNOLOGIJA INTERIJERI

Nova cesta 86 · 51410 Opatija
Tel. +385 (0)51 272 205
Fax +385 (0)51 272 005
info@rotech-interijeri.com
www.rotech-interijeri.com

Protuprovalna vrata Alias spajaju sigurnost i dizajn, dok sustavi vatrootpornih i zvučno izoliranih vrata Sebino Chiusure zadovoljavaju najstrože svjetske normative.

RO Charter

Uz svoju osnovnu djelatnost, **RO.Tehnologija d.o.o.** je diverzificirala svoju ponudu proširivši je na djelatnost iznajmljivanja charter brodova, prekrasnih i komforno opremljenih jedrilica marke Jeanneau u dužini od 10,5 m, 13,5 m i 16,20 m, koje su smještene u zaljevu Veruda, Pula, u lučici Bunarina.

Više o samim jedrilicama, njihovoj opremi i izgledu, kao i uvjetima iznajmljivanja te našoj operativnoj bazi u lučici Bunarina možete pročitati na našoj web stranici:

www.ro-charter.com



Kao veliki ljubitelji dobre kapljice i kvalitetnih vina, preporučujemo vam vina podruma **Roxanich d.o.o.**, osnovanog 1992. sa **sjedištem u Kosinožićima** (u blizini Višnjana, Istra) - proizvođača izvrsnih, vrhunskih hrvatskih vina te dobitnika brojnih nagrada.

Preporuka vrijedi za sve naše partnere koji vole i znaju uživati u vrhunskom vinu uz gurmanski obrok!

www.roxanich.hr



Bilješke



RO-TEHNOLOGIJA D.O.O.

Nova Cesta 86
51410 Opatija · Hrvatska

T: 051 272-205

F: 051 272-005

info@rotech.hr

 www.rotech.hr